

平成31年度 事業計画

事業開始 平成31年4月1日 ・ 事業終了 平成32年3月31日

名称 社会福祉法人 旭川福社会 旭川啓明保育園
所在地 北海道旭川市南6条通24丁目

1 目的・運営方針

- 1 当園は、保育にあたっては園児の最善の利益を考慮し、心身ともに健康で強く明るく正しく発育できる様保育する事に努めます。
- 2 当園は、保育に関する専門性を有する職員が家庭との連携の下に、園児の状況や発育過程を踏まえ、養護及び教育を一体的に行います。
- 3 当園は、園児の家庭や地域との様々な社会資源との連携を図りながら園児の保護者に対する支援及び地域の子育て家庭に対する支援を行う様努めます。

2 今年度の重点課題

支出の主となる人件費を保育の質の低下と成らない様、必要職員数を適正配置しながら圧縮を図っていく。

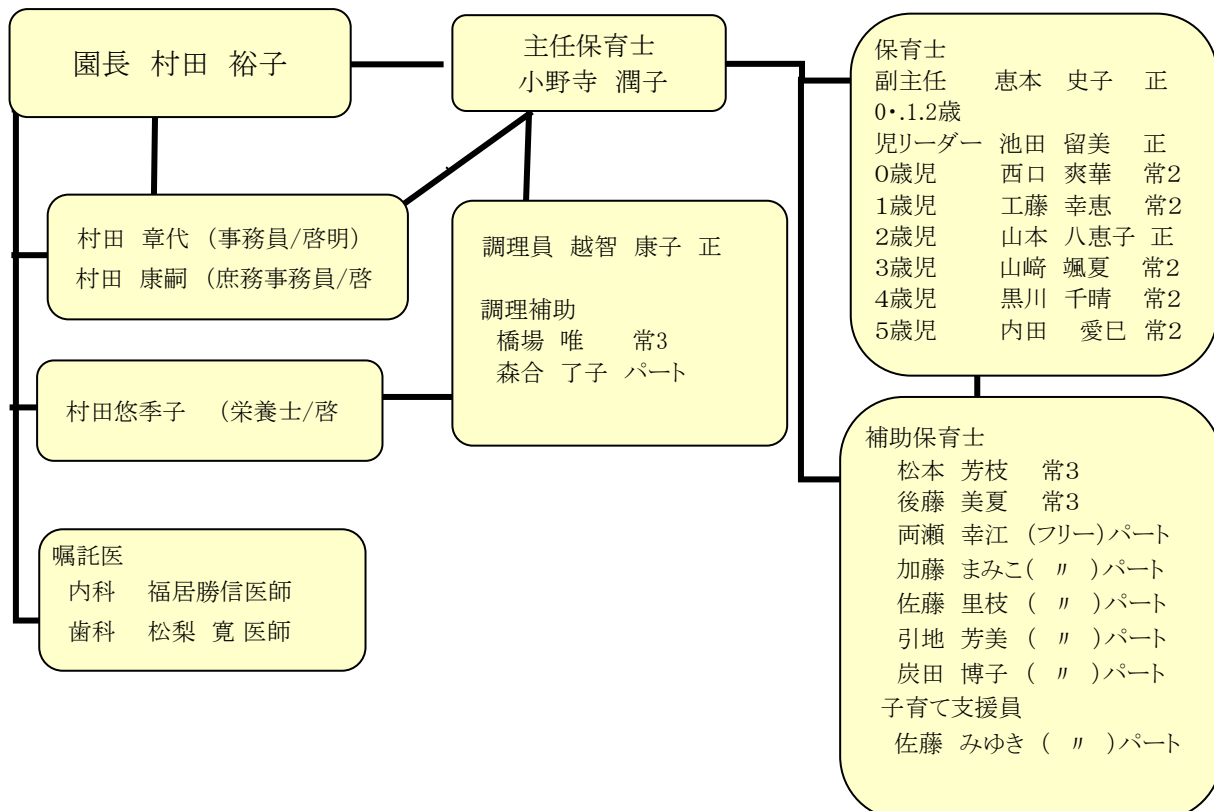
3 園児定員と予想人数

	0 歳	1 歳	2 歳	3 歳	4 歳	5 歳	計
定 員	10 名	10 名	12 名	12 名	16 名	20 名	80
予想園児数	7 名	13 名	14 名	16 名	15 名	16 名	81
(予約)	(2) 4月以降	() 月		() 月	() 月	() 月	(2)
- 年間 -	97	156	168	192	180	192	985

4 職員体制・職制・配置体制

形態/職種	園長	保育士	子育て支援員	事務員	栄養士	調理員	医師	計
正 職	1	4		1	1	1		8
臨職	常勤1						0	} 16
	常勤2			1			6	
	常勤3		5			1	3	
	パート		2			1	7	
嘱託医							2	2
計	1	16	1	2	1	3	2	26

園長－運営管理全般 主任－保育全般・園長補佐 事務員－庶務会計・渉外・用務



5 開設状況（予定）

年間予定開設日数				295 日							
月別予定開設日数				25 日							
4月	24日	5月	22日	6月	25日	7月	26日	8月	26日	9月	24日
10月	26日	11月	25日	12月	25日	1月	22日	2月	23日	3月	27日
開設時間				標準時間		午前7時30分から午後6時30分まで					
				短時間		午前8時30分から午後4時30分まで					
休園予定				お正月休み 12月30日から1月4日まで							

6 処遇

保育

<ul style="list-style-type: none"> 主任・副主任・リーダー職員が格となってチーム保育を形成し推進していくと共に、全職員がチーム保育構築を図れる様創意工夫する。 異年齢集団を生かし、人と人との関わりの葛藤の中で心育ちを援助する保育を推進する。 チーム保育による全園児担当と成る保育展開を進める事により異年齢の生活環境から良好な異年齢のコミュニケーション関係が形成される様、今後も推進していく。 保護者との共通理解の基、保護者と共育てによる保護者支援の保育『子どもも、親も楽しい保育園』を更に推進していく。
--

食事

<ul style="list-style-type: none"> ☆ 幼児期にとっての食育への取り組みへの推進及び食事の原点＝おいしく食べる喜びを伝える事を推進する事を目的に職員給食を実施して、より良い食育への基盤に成っている。 ☆ 法人独自献立の確立子どもの喜ぶメニューの追及（給食の提供ではなく子どもが食べたくなる献立作りを実施していく。 ☆ 感染症の2次汚染の防止及び衛生管理の徹底を図る上で給食担当者の通常からの連携も必要と思われ本年度も重点をおき実施する。 ☆ 食の安全性を考える

7 職員会議・ケース会議・給食会議 等

職員会議（定例）	12回	行事予定・勤務体制・保育状況 他
職員会議（臨時）	適宜	行事運営 他
保育会議	適宜	保育状況・行事運営・個別処遇・保育研究 他
ケース会議	4回	各期毎のケースの検討
給食会議	12回	給食運営・喫食状況・個別処遇 他
パート会議	12回	行事予定・勤務体制・保育状況等の伝達 他

8 職員研修

出張研修	道外	名	日保協・全社協 他
	道内 市内	名 12名	道社協・道保協 他 旭川市・道社協・育成会 他
自主研修	合同	全職員対象	三園合同研修・法人研修（予定）
	園内	全職員対象	各担当者研修報告・新人育成研修

9 健康診断・災害訓練 等

健康診断	内科	園児・職員	年2回（4月・10月）
	歯科	園児	年1回（10月）
	外科（腰痛）	職員	年2回（4月・10月）
	培養検査	職員	年1回（4月ー給食・乳児担当一月1回）
	大腸菌検査	職員	月1回（給食）
災害訓練	火災	月1回（秋は消防職員による消火訓練他の指導）	
	地震 等	年1回	
	水害 等	年2回	

10 設備・備品・遊具等購入、建物改修、(予定)

備品・遊具購入	特になし
リース ・ 賃借	コピー機・カラープリンター・電話機・パソコン・駐車場
業務委託関係	塵芥処理・除、排雪・消防設備点検・美装清掃
各 所 修 繕	特に予定なし

11 リスクマネジメント (事故対応、防災、感染症対策他)

研修等の報告会をはじめとして、職員への啓蒙を深めるとともに事例研究研鑽に努める。

12 子育て支援、地域関係

月一回の園開放の実施

保護者をはじめ、掲示等により積極的活動を図る。

13 広報活動

法人広報誌「かいほう」を年1回発行：決算報告書類、事業計画、事業報告、活動内容を情報公開

平成31年度 事業計画

事業開始 平成31年4月1日 ・ 事業終了 平成32年3月31日

名称 社会福祉法人 旭川福祉会 神楽岡保育園
所在地 北海道旭川市神楽岡14条4丁目

1 目的・運営方針

- 1 当園は、保育にあたっては園児の最善の利益を考慮し、心身ともに健康で強く明るく正しく発育できる様保育の事に努めます。
- 2 当園は、保育に関する専門性を有する職員が家庭との連携の下に、園児の状況や発育過程を踏まえ、養護及び教育を一体的に行います。
- 3 当園は、園児の家庭や地域との様々な社会資源との連携を図りながら園児の保護者に対する支援及び地域の子育て家庭に対する支援を行う様努めます。

2 今年度の重点課題

- 1 30年度末に職員（保育士）の退職があり、補充が十分でないままのスタートをきることになる。又、更に年度中に退職者も予定されており、厳しい状況にある。このことが保育の質の低下と成らない様、今後、途中採用を含め、必要職員数の確保に全力を挙げたい。
- 2 運営については、当初予算見込は、30年度末と変わらない状況にあるが、今後は、0歳児入所受け入れを積極的に行い、更なる運営安定を図っていく。
- 3 園庭の充実を図りたい。

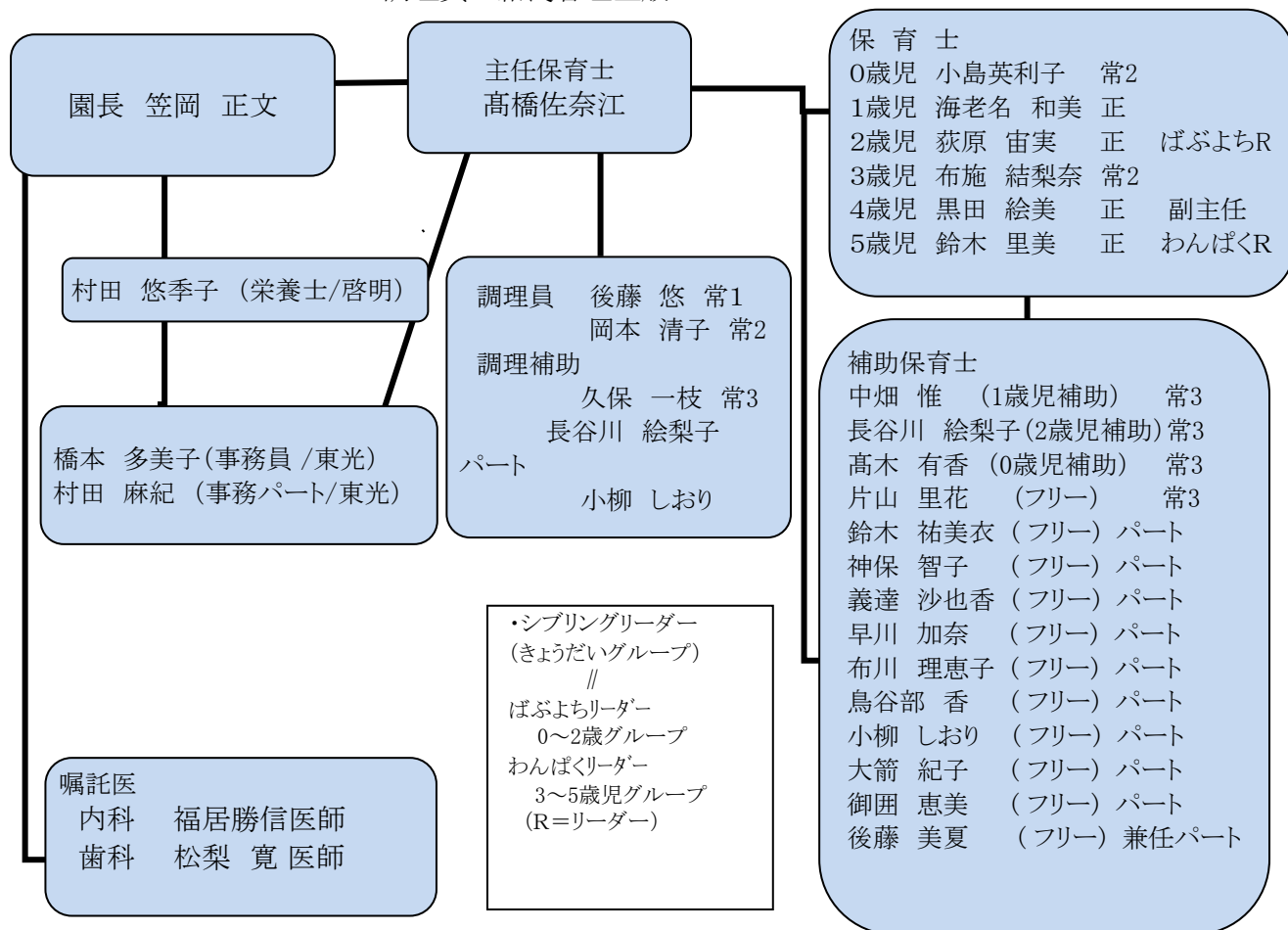
3 園児定員と予想人数

取扱園児数予定	0歳	1歳	2歳	3歳	4歳	5歳	計
定員	10名	10名	12名	12名	16名	20名	80名
予想園児数	6名	15名	15名	14名	16名	15名	81名
(予約)	(4)	()	()	()	()	()	(4)
-年間-	109	180	180	168	192	180	1009

4 職員体制・職制・配置体制

形態/職種		園長	保育士	事務員	栄養士	調理員	医師	計
正職		1	4					5
臨職	常勤 1					1		19 (4)
	常勤 2		2			1	1	
	常勤 3		4			1	5	
	パート		10 (1)	(2)	(1)		10 (4)	
嘱託						2		2
計		1	20 (1)	(2)	(1)	3	2	26 (4)

園長－運営管理全般 主任－保育全般・園長補佐 副主任－主任(保育)補佐
調理員－給食管理全般



5 開設状況(予定)

年間予定開設日数				294 日							
月別予定開設日数				25 日							
4月	24日	5月	22日	6月	26日	7月	26日	8月	26日	9月	23日
10月	25日	11月	25日	12月	26日	1月	22日	2月	24日	3月	25日
開設時間				標準時間		午前7時30分から午後6時30分まで					
				短時間		午前8時30分から午後4時30分まで					
休園予定				お正月休み 12月30日から1月4日まで							

6 処遇

保育

<p>-平成30年度より新園舎での保育がスタートし、行事等の運営で新たに始まる面があり、試行錯誤したが、今年2年目になり昨年度を基として更に気持ちを引き締め、子どもの最善の利益と成る保育理念の実践など評価の実施を推進していくよう努める。</p> <ul style="list-style-type: none"> ・主任保育士と副主任の役割分担の定着。 ・シブリング(異年齢)の理解を保護者に定着させるようにしていく。 ・保育士の保育力を高めるための、年間の計画の検討と実施。 ・保育運営に関してのマニュアルの充実。 	
---	--

食事

調理員	<ul style="list-style-type: none"> ・調理員の入替があり、補充はできているが新しく経験することが多いと思われる。運営を円滑に行える様、前任者からの引継ぎも含め、担当職員の業務分担の実態を把握していく。 (主任保育士・栄養士(本部統括)と連携して食育の推進を計ることが出来るよう主任保育士の助言を得ていく。 ・「心の育ちを促す食事」を意識した食の提供をする。 ・法人統括による各種会議(主任保育士・調理員)に参加し、提言していく。
保育部門 保育士	<ul style="list-style-type: none"> ・食事を保育の一環(食育)として正しく位置付ける。 ・保育現場の意見を活発に提案していく。 ・子どもとともに食事をとることの意義をふまえ、食育の大切さを意識する。

7 職員会議・ケース会議・給食会議 等

職員会議(定例)	24回	行事予定・勤務体制・保育状況・個別処遇・保育研究 他
職員会議(臨時)	適宜	行事運営 他
ケース会議	4回	各期毎のケースの検討
給食会議	12回	給食運営・喫食状況・個別処遇 他
パート会議	12回	行事予定・勤務体制・保育状況等の伝達 他

8 職員研修

出張研修	道外	適宜	日保協・全社協 他
	道内	適宜	道社協・道保協 他
	市内	適宜	旭川市・道社協・育成会 他
	市内	対象職員	道保協・育成会キャリアアップ研修
自主研修	合同	全職員対象	三園合同研修・法人研修(予定)
	園内	全職員対象	各担当者研修報告・新人育成研修

9 健康診断・災害訓練 等

健康診断	内科	園児・職員	年2回(4月・10月)	}	避難訓練月1回 (年12回)
	歯科	園児	年1回(10月)		
	外科(腰痛)	職員	年2回(4月・10月)		
	培養検査	職員	年1回(4月一給食・乳児担当一月1回)		
	大腸菌検査	職員	月1回(給食)		
災害訓練	火災	月1回 (秋は消防職員による消火訓練他の指導)		}	避難訓練月1回 (年12回)
	地震 等	年1回			
	水害 等	年2回			

10 設備・備品・遊具等購入、建物改修、(予定)

備品・遊具購入	昨年に引き続き新園舎移行に伴い、備品・遊具の購入が見込まれる
リース・賃借	コピー機・カラープリンター・電話機・パソコン
業務委託関係	塵芥処理・除、排雪・消防設備点検・美装清掃・空調設備点検・エレベーター点検
各所修繕	特に予定なし

11 リスクマネジメント(防災・事故対応・感染症対策)

- 1 年間計画に沿って月1回の避難訓練(火災、地震を想定)の実施
- 2 非常災害時用品の賞味期限点検し、不足分はほじゅうする。
- 3 事故防止チェック
- 4 不審者対策訓練実施
- 5 設備点検
- 6 事故防止委員会
(自園ヒヤリハット・インシデント事例の共有、検証・再発防止対策及び法人内発生事故の記録簿回覧共有)
- 7 感染症対策: 保育園サーベイランス(学校欠席者情報システム)による情報共有をし、感染症の流行情報を把握、保護者へ周知をし、予防に努める。

12 子育て支援、地域関係

- 1 園開放: 月1回第1水曜日に実施
- 2 町内会に加入し、近隣住民への避難体制の周知、行事参加等の回覧板でのお知らせ

13 広報活動

法人広報誌「かいほう」を年1回発行: 決算報告書類、事業計画、事業報告、活動内容を情報公開

5 開設状況(予定)

年間予定開設日数				292 日							
月別予定開設日数				24 日							
4月	24日	5月	22日	6月	25日	7月	26日	8月	26日	9月	23日
10月	26日	11月	25日	12月	24日	1月	22日	2月	23日	3月	26日
開設時間				標準時間		午前7時30分から午後6時30分まで					
				短時間		午前8時30分から午後4時30分まで					
休園予定				お正月休み 12月30日から1月4日まで							

6 処遇

保育

- ・主任が核となり個別配慮及び発達配慮のある保育を進めるべく園内研修や法人間施設間研修を充実してきたが加えて若年職員育成を図り保育の質の向上に努める。
- ・チーム保育による全園児担当と成る保育展開を進める事により異年齢の生活環境から良質な異年齢のコミュニケーション関係が形成されてきたので今後も推進していく。

食事

- ☆ 幼児期にとっての食育への取り組みへの推進及び食事の原点＝おいしく食べる喜びを伝える事を推進する事を目的に職員給食を実施して、より良い食育への基盤に成っている。
- ☆ 法人独自献立の確立子どもの喜ぶメニューの追及
アレルギー対応を含め個別配慮対応による食の安全・より良い食卓を目指す。
- ☆ 感染症の2次汚染の防止及び衛生管理の徹底を図る上で給食担当者の通常からの連携も必要と実感し本年度対応へ向け実施する。

7 職員会議・ケース会議・給食会議 等

職員会議(定例)	12回	行事予定・勤務体制・保育状況 他
職員会議(臨時)	適宜	行事運営 他
保育会議	適宜	保育状況・行事運営・個別処遇・保育研究 他
ケース会議	4回	各期毎のケースの検討
給食会議	12回	給食運営・喫食状況・個別処遇 他
パート会議	12回	行事予定・勤務体制・保育状況等の伝達 他

8 職員研修

出張研修	道外	適宜	日保協・全社協 他
	道内	適宜	道社協・道保協 他
	市内	適宜	旭川市・道社協・育成会 他
自主研修	合同	全職員対象	三園合同研修・法人研修(予定)
	園内	全職員対象	各担当者研修報告

9 健康診断・災害訓練 等

健康診断	内科	園児・職員 年2回(4月・10月)
	歯科	園児 年1回(10月)
	外科(腰痛)	職員 年2回(4月・10月)
	培養検査	職員 年1回(4月一給食・乳児担当一月1回)
	大腸菌検査	職員 月1回(給食)
災害訓練	火災	月1回 (秋は消防職員による消火訓練他の指導)
	地震 等	年1回
	水害 等	年2回

10 設備・備品・遊具等購入、建物改修、(予定)

備品・遊具購入	特になし
リース・賃借	コピー機・電話機・パソコン・食器洗浄機
業務委託関係	塵芥処理・除、排雪・消防設備点検・美装清掃
各所修繕	特に予定なし

11 リスクマネジメント(防災・事故対応・感染症対策)

- 1 年間計画に沿って月1回の避難訓練(火災、地震を想定)の実施
- 2 非常災害時用品の賞味期限点検し、不足分はほじゅうする。
- 3 事故防止チェック
- 4 不審者対策訓練実施
- 5 設備点検
- 6 事故防止委員会
(自園ヒヤリハット・インシデント事例の共有、検証・再発防止対策及び法人内発生事故の記録簿回覧共有)
- 7 感染症対策:保育園サーベイランス(学校欠席者情報システム)による情報共有をし、感染症の流行情報を把握、保護者へ周知をし、予防に努める。

12 子育て支援、地域関係

- 1 園開放:月1回第1水曜日に実施
- 2 町内会に加入し、近隣住民への避難体制の周知、行事参加等の回覧板でのお知らせ

13 広報活動

法人広報誌「かいほう」を年1回発行:決算報告書類、事業計画、事業報告、活動内容を情報公開